

1. 録画再生 (カレンダー検索 (サーチ))

① 操作前のご注意

以下の手順は、録画器にマウスを接続した状態で、マウスにて操作を行ってください。

② ライブ画面上でマウスを右クリックしてください

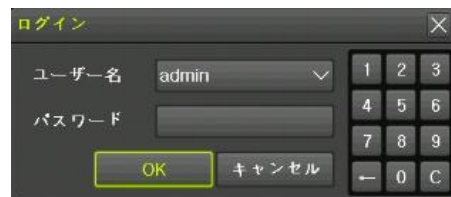
下記の画像が表示されます。



③ 「検索」 → 「カレンダー検索」を選択



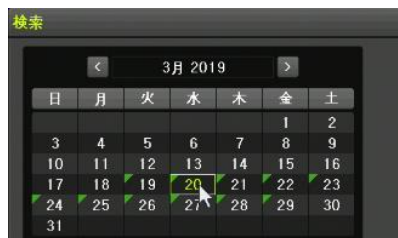
④ ログイン画面でパスワードを入力



※パスワードは、初期設定時にお客様で作成いただいた8文字以上の英数字・特殊文字 (同じ文字を3文字以上重複なし) を入力してください。

⑤ 再生をしたい「日」を選択

再生する「日」をダブルクリックしてください。



⑥ 再生をしたい「時刻」を選択

再生する「時」をダブルクリックしてください。



⑦ 再生する「分」を設定後、「再生」を選択し再生スタート

“分”はタイムバー上でマウスをクリックして設定できます。



⑧ ライブ画面に戻る方法

再生画面下ツールバーより“LIVE”を選択。再生を終了しライブ画面に戻ります



2. バックアップ

① 操作前のご注意

以下の手順は、録画器にマウスとUSBメモリを接続した状態で、マウスにて操作を行ってください。

② ライブ画面上でマウスを右クリックしてください

下記の画像が表示されます。



③ 「バックアップ」 → 「バックアップ」を選択



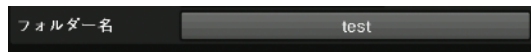
④ デバイス (USBメモリ) の設定

“デバイス選択”のタブより“デバイス (新規)”を選び接続したUSBメモリを設定。



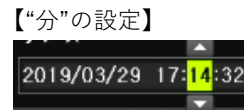
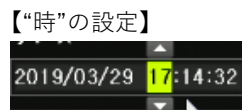
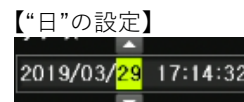
⑤ フィルダー名を入力

※フォルダー名は任意で入力してください

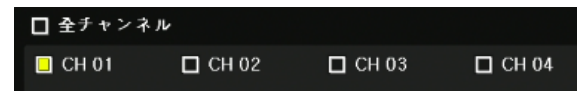


⑥ バックアップの「開始時間」と「終了時間」を設定

※各数字をクリックして選択してください。



⑦ バックアップしたいカメラチャンネルを選択



⑧ 「開始」を選択するとバックアップを始めます。



⑧ バックアップが終了したら「OK」を選択し、USBメモリを抜いて作業完了です。

